



Roztoczański
Park Narodowy



Transgraniczny Rezerwat Biosfery „Roztocze”



Program Człowiek i Biosfera UNESCO

Rezerwaty biosfery – modelowe miejsca
wdrażania zasad zrównoważonego rozwoju

CELE ZRÓWNOWAŻONEGO ROZWOJU

<p>1 KONIEC Z UBÓSTWEM</p> <p>Wyczerpano srebro na całym świecie</p>	<p>2 ZERO GŁODU</p> <p>Koniec z głodem, osiągnięcie bezpieczeństwa żywnościowego i zrównoważone rolnictwo</p>	<p>3 DOBRE ZDROWIE I JAKOŚĆ ŻYCIA</p> <p>Zapewnić wszystkim ludziom zdrowe życie i dobrobyt</p>	<p>4 DOBRA JAKOŚĆ EDUKACJI</p> <p>Wysokiej jakości edukacja dla wszystkich, uczenie się przez całe życie</p>	<p>5 RÓWNOŚĆ PŁCI</p> <p>Osiągnąć równość płci, wzmocnić pozycję kobiet i dziewcząt</p>	<p>6 CZYSTA WODA I WARTOŚĆ SANITARNE</p> <p>Zapewnić wszystkim dostęp do wody i warunków sanitarnych</p>
<p>7 CZYSTA I DOSTĘPNA ENERGIA</p> <p>Zapewnić wszystkim dostęp do stabilnej i nowoczesnej energii po przystępnej cenie</p>	<p>8 WZROST GOSPODARCZY I GODNA PRACA</p> <p>Inkluzywny wzrost gospodarczy, produktywny zatrudnienie, godna praca dla wszystkich</p>	<p>9 INNOWACYJNOŚĆ, PRZEMYSŁ, INFRASTRUKTURA</p> <p>Stabilna infrastruktura, zrównoważony przemysł, wsparcie innowacyjności</p>	<p>10 MNIEJ NIERÓWNOŚCI</p> <p>Zmniejszyć nierówności w krajach i między krajami</p>	<p>11 ZRÓWNOWAŻONE MIASTA I SPOŁECZNOŚCI</p> <p>Bezpieczne miasta i osiedla ludzkie sprzyjające włączeniu społecznemu</p>	<p>12 ODPOWIEDZIALNA KONSUMPCJA I PRODUKCJA</p> <p>Zapewnić wzorce zrównoważonej konsumpcji i produkcji</p>
<p>13 DZIAŁANIA W DZIEDZINIE KLIMATU</p> <p>Pełne działania zwalczające zmiany klimatyczne i ich skutki</p>	<p>14 ŻYCIE POD WODĄ</p> <p>Chronić oceany, morza i zasoby morskie</p>	<p>15 ŻYCIE NA LĄDZIE</p> <p>Ochrona zrównoważonych ekosystemów lądowych i różnorodności biologicznej</p>	<p>16 POKÓJ, SPRAWIEDLIWOŚĆ I SILNE INSTYTUCJE</p> <p>Pokojowe i inkluzywne społeczeństwa, silne i odpowiedzialne instytucje</p>	<p>17 PARTNERSTWA NA RZECZ CEŁÓW</p> <p>Ożywić globalne partnerstwo na rzecz zrównoważonego rozwoju</p>	<p>CELE ZRÓWNOWAŻONEGO ROZWOJU</p>

Światowa Sieć Rezerwatów Biosfery



**738 obiektów
w 134 krajach,
w tym
22 transgraniczne**

**11 obiektów,
w tym 5 transgranicznych**



Polskie obiekty na Światowej Liście Rezerwatów Biosfery UNESCO

- Rezerwat Biosfery Białowieża (1976, rozszerzenie 2005),
- Rezerwat Biosfery Babia Góra (1976),
- Jeziora Mazurskie (1976, 2017),
- Słowiński Rezerwat Biosfery (1996),
- Trójstronny Transgraniczny Rezerwat Biosfery Karpaty Wschodnie (1992/1998),
- Transgraniczny Rezerwat Biosfery Karkonosze (1992),
- Tatrzański Transgraniczny Rezerwat Biosfery (1992),
- Rezerwat Biosfery Puszcza Kampinoska (2000),
- Trójstronny Transgraniczny Rezerwat Biosfery Polesie Zachodnie (2002/2011),
- Rezerwat Biosfery Bory Tucholskie (2010),
- Transgraniczny Rezerwat Biosfery „Roztocze” (2019).



Światowa Sieć Rezerwatów Biosfery

Trzy strefy użytkowania w rezerwacie biosfery:

1. Strefa rdzenna „*core zone*” – o najwyższych walorach przyrodniczych, chroniona wg systemu obowiązującego w danym kraju (parki narodowe, rezerваты przyrody). Ochrona różnorodności biologicznej, monitoring, badania naukowe oraz inne sposoby nieinwazyjnego wykorzystania (np. edukacja).
2. Strefa buforowa „*buffer zone*” – otacza strefę rdzenną, odpowiada w przybliżeniu parkom krajobrazowym. Prowadzenie gospodarki rolnej, leśnej, rybackiej, turystyki, edukacji.
3. Strefa przejściowa „*transition area*” – strefa współpracy pomiędzy różnymi grupami interesów. Różne formy gospodarowania, w tym rolnictwo, osadnictwo, infrastruktura, zgodnie z zasadami zrównoważonego rozwoju.



Program Człowiek i Biosfera UNESCO

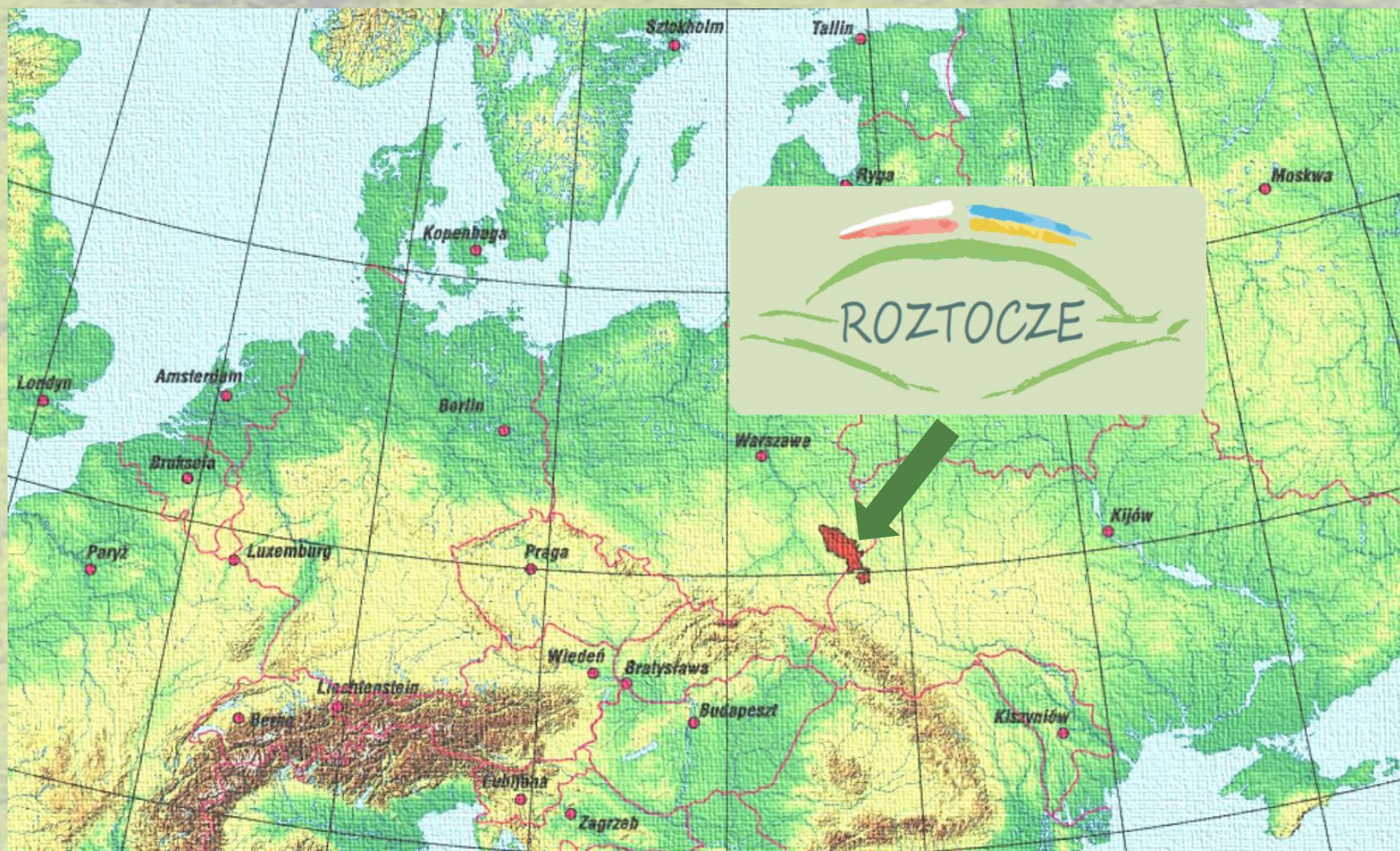
- ✓ Rezerwaty Biosfery nie są formą ochrony przyrody w rozumieniu polskiego prawa, jak np. parki narodowe czy rezerwaty przyrody, a mają znaczenie promocyjne i nobilitujące dany obszar,
- ✓ Zasady dotyczące rozwoju gospodarczego na obszarach chronionych reguluje prawo krajowe,
- ✓ Honorowy, międzynarodowy tytuł i prestiżowy status Rezerwatu Biosfery jest szansą na lepszą promocję regionu,
- ✓ Rezerwaty Biosfery nie naruszają autonomii działających na jego terytorium podmiotów (samorządów, podmiotów gospodarczych, itp.), stanowią platformę porozumienia i współpracy pomiędzy wszystkimi interesariuszami,
- ✓ Rezerwaty Biosfery tworzone są celem wdrażania i propagowania zasad zrównoważonego rozwoju,
- ✓ Utworzenie TRB Roztocze jest z jednej strony uznaniem na arenie międzynarodowej wysokich walorów przyrodniczych, kulturowych i krajobrazowych Roztocza za drugiej zaś daje szansę na skuteczniejsze pozyskiwanie funduszy na ochronę dziedzictwa przyrodniczo-kulturowego oraz rozwój społeczno-gospodarczy regionu.



Wyzynny bór jodłowy



Transgraniczny Rezerwat Biosfery „Roztocze”



**TRANSGRANICZNY REZERWAT
BIOSFERY „ROZTOCZE”
PROJECTED TRANSBOUNDARY
BIOSPHERE RESERVE „ROZTOCZE”**

**Położenie na tle regionów
fizycznogeograficznych**

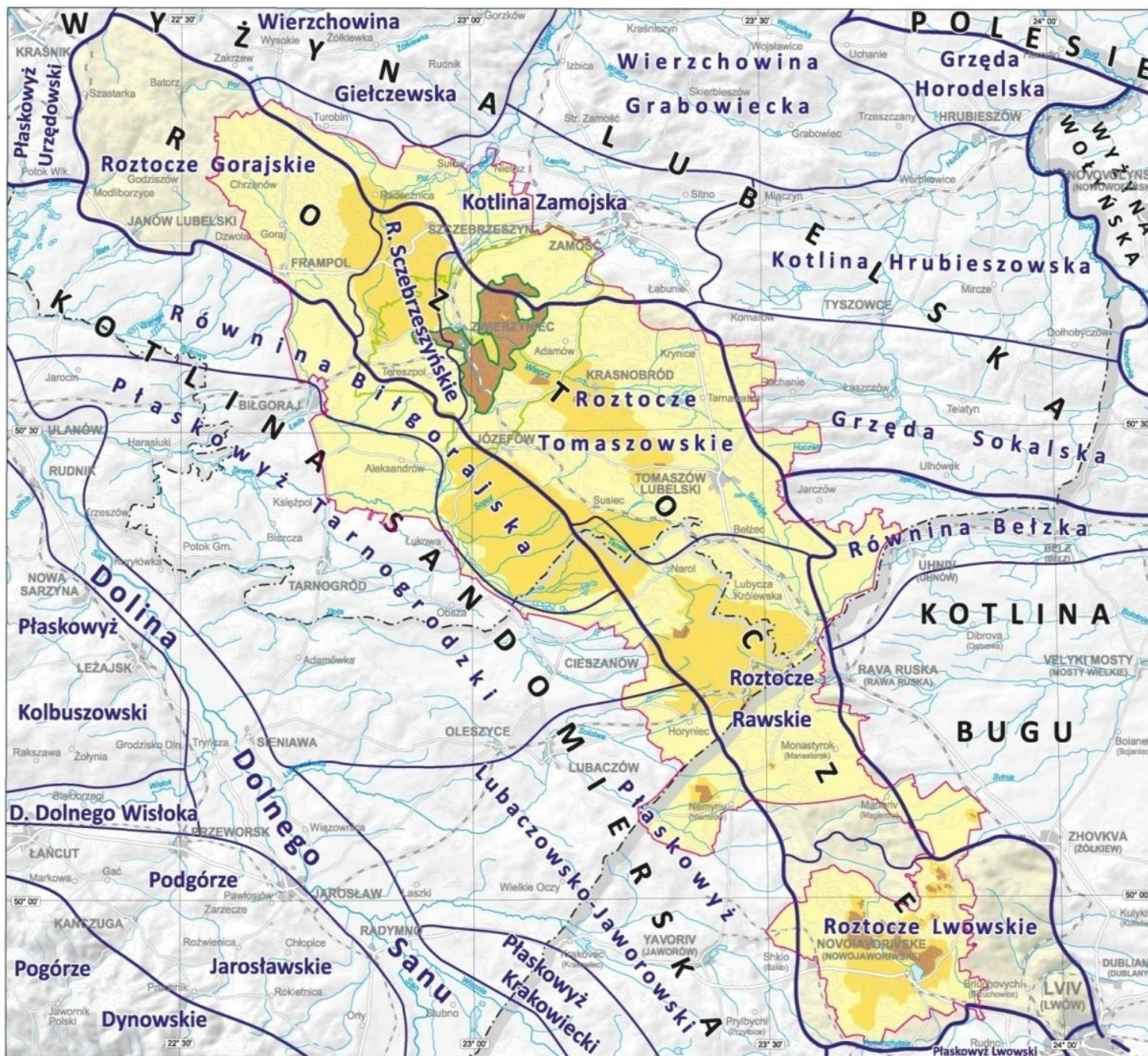
Location on the background of
physico-geographical regions

1:450 000 0 5 10 km 1 cm = 4500 m

**Podział fizycznogeograficzny Roztocza
według Jana Buraczyńskiego**

Physico-geographical division by Jan Buraczyński

-  Granice regionów
Region borders
-  Granice podregionów
Subregion borders
-  Obszar Roztoczańskiego Parku Narodowego
Roztocze National Park area
-  Obszar Ouliny Roztoczańskiego Parku Narodowego
Roztocze National Park buffer zone area
-  Strefa Centralna
Core zone
-  Strefa buforowa
Buffer zone
-  Strefa przejściowa
Transition zone
-  Granica TRB „Roztocze”
Boundary of TRB „Roztocze”
-  Granica państwowa
State boundary



Proces nominacyjny TRB „Roztocze”

17-21 czerwca 2019 roku, Paryż - 31 Posiedzenie Plenarne Międzynarodowego Programu Człowiek i Biosfera (UNESCO – MAB) w Paryżu



Prezentacja projektu Transgranicznego Rezerwatu Biosfery „Roztocze”
przez Prof. dr hab. Radosława Dobrowolskiego





Transgraniczny Rezerwat Biosfery „Roztocze”

Ustanowienie TRB „Roztocze”



United Nations
Educational, Scientific and
Cultural Organization

Man and
the Biosphere
Programme

MAN AND THE BIOSPHERE PROGRAMME

*By decision of the
International Co-ordinating Council
of the Programme on Man and the Biosphere,*

*Roztocze
Poland*


*has been designated for inclusion
in the World Network of Biosphere Reserves.*

*The world's major ecosystem types and landscapes
are represented in this Network, which is devoted to conserving
biological diversity, promoting research and monitoring,
as well as seeking to provide models of sustainable
development in the service of humankind.*

*Participation in the World Network facilitates cooperation
and exchanges at the regional and international levels.*

DATE OF INSCRIPTION DIRECTOR-GENERAL OF UNESCO

19 June 2019 *Andray Azoulay*



United Nations
Educational, Scientific and
Cultural Organization

Man and
the Biosphere
Programme

MAN AND THE BIOSPHERE PROGRAMME

*By decision of the
International Co-ordinating Council
of the Programme on Man and the Biosphere,*

*TBR Roztocze
Poland / Ukraine*

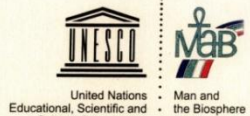
*has been designated for inclusion
in the World Network of Biosphere Reserves.*

*The world's major ecosystem types and landscapes
are represented in this Network, which is devoted to conserving
biological diversity, promoting research and monitoring,
as well as seeking to provide models of sustainable
development in the service of humankind.*

*Participation in the World Network facilitates cooperation
and exchanges at the regional and international levels.*

DATE OF INSCRIPTION DIRECTOR-GENERAL OF UNESCO

19 June 2019 *Andray Azoulay*



United Nations
Educational, Scientific and
Cultural Organization

Man and
the Biosphere
Programme

MAN AND THE BIOSPHERE PROGRAMME

*By decision of the
International Co-ordinating Council
of the Programme on Man and the Biosphere,*

Roztochya · Ukraine

*has been designated for inclusion
in the World Network of Biosphere Reserves.*

*The world's major ecosystem types and landscapes
are represented in this Network, which is devoted to conserving
biological diversity, promoting research and monitoring,
as well as seeking to provide models of sustainable
development in the service of humankind.*

*Participation in the World Network facilitates cooperation
and exchanges at the regional and international levels.*

DATE OF INSCRIPTION DIRECTOR-GENERAL
OF UNESCO

29 June 2011 *Irina Borova*



Transgraniczny Rezerwat Biosfery „Roztocze”

Trzy funkcje rezerwatów biosfery

Art.3. Ramowego Statutu Światowej Sieci Rezerwatów Biosfery

1. Ochronna –ochrona krajobrazów, ekosystemów, różnicowania gatunkowego i genetycznego.





Transgraniczny Rezerwat Biosfery „Roztocze”

Trzy funkcje rezerwatów biosfery

2. **Rozwojowa - sprzyjanie formom rozwoju społecznego i ekonomicznego zrównoważonego kulturowo i ekologicznie.**





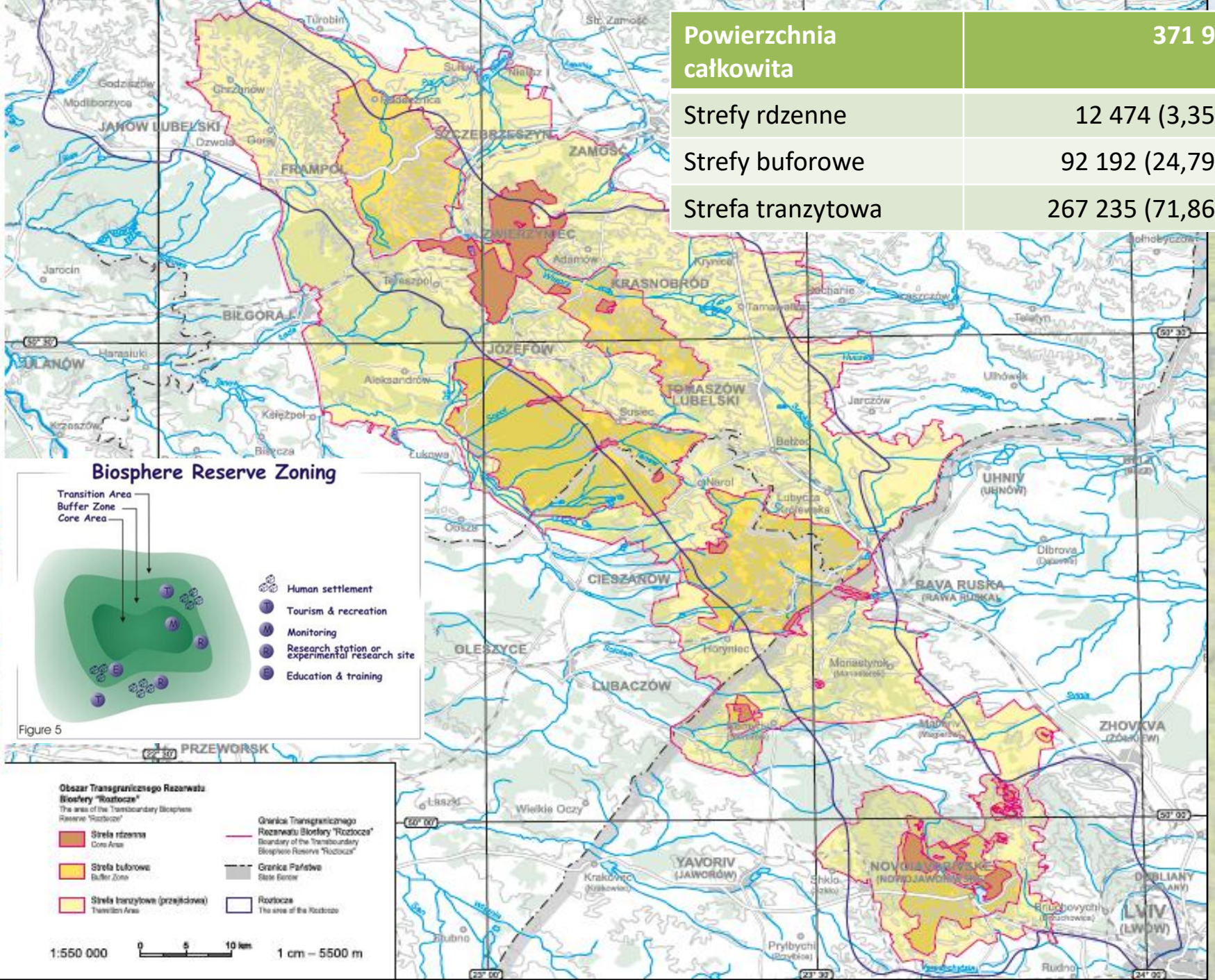
Transgraniczny Rezerwat Biosfery „Roztocze”

Trzy funkcje rezerwatów biosfery

3. Wsparcia logistycznego- pomaganie w przykładowych projektach, edukacji ekologicznej i szkoleniach, badaniach i monitoringu, w odniesieniu do lokalnych, regionalnych, narodowych i globalnych zagadnień związanych z ochroną i zrównoważonym rozwojem.



Powierzchnia całkowita	371 902
Strefy rdzenne	12 474 (3,35%)
Strefy buforowe	92 192 (24,79%)
Strefa tranzytowa	267 235 (71,86%)



Biosphere Reserve Zoning

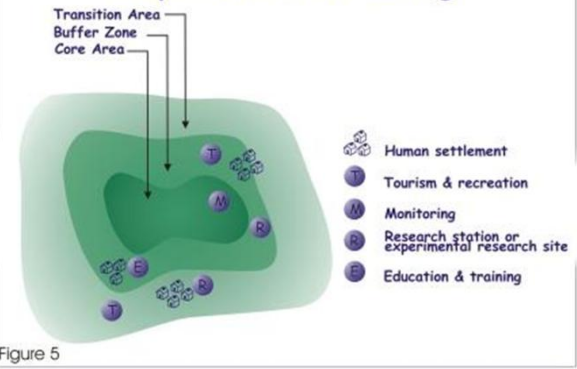


Figure 5

- Obszar Transgranicznego Rezerwatu Biosfery "Roztocze"**
The area of the Transboundary Biosphere Reserve "Roztocze"
- Strefa rdzenna
Core Area
 - Strefa buforowa
Buffer Zone
 - Strefa tranzytowa (przejściowa)
Transition Area
 - Granica Transgranicznego Rezerwatu Biosfery "Roztocze"
Boundary of the Transboundary Biosphere Reserve "Roztocze"
 - Granica Państwowej Strefy Buforowej
State Buffer Boundary
 - Roztocze
The area of the Roztocze

1:550 000 0 5 10 km 1 cm – 5500 m



Transgraniczny Rezerwat Biosfery „Roztocze”

W 2020 roku powstało Stowarzyszenie Samorządów Euroregion „Roztocze”



Celem Stowarzyszenia jest inicjowanie i kreowanie zdarzeń społeczno-gospodarczych, mobilizowania, a także koncentrowanie w regionie działań marketingowych, promocyjnych i inwestycyjnych sprzyjających rozwojowi społeczno-gospodarczemu regionu.

W dniu 24 lipca 2020 roku w Żółkwi odbyło się spotkanie burmistrzów miast, wsi i STW położonych na ukraińskim Roztoczu, którego wynikiem było założenie Lokalnego Stowarzyszenia Związku Samorządów „Euroregion Roztocze -Ukraina”.

W dniu 27 stycznia 2021 r. Minister Spraw Zagranicznych Rzeczypospolitej Polskiej wydał zgodę na przystąpienie samorządów do międzynarodowego zrzeszenia społeczności lokalnej pod nazwą Związek Transgraniczny Euroregion Roztocze.

Transgraniczny Rezerwat Biosfery „Roztocze”

Wspólny Plan Działania

Cele strategiczne:

- Zachowanie różnorodności walorów naturalnych i kulturowych, szczególnie w strefie rdzennej TRB.
- Wykorzystanie Rezerwatu Biosfery jako modelu zarządzania zrównoważonym rozwojem i gruntami.
- Wykorzystanie obszaru TRB „Roztocze” do promocji, badań naukowych, monitoringu, edukacji i szkoleń.

Szczegółowe cele zawarte zostały w celach taktycznych i operacyjnych.



Transgraniczny Rezerwat Biosfery „Roztocze”

Formy ochrony przyrody - Polska

Strefa rdzenna:

Roztoczański Park Narodowy

7 rezerwatów przyrody (Św. Roch, Debry, Bukowy Las, Nad Tanwią, Czartowe Pole, Jalinka i Źródła Tanwi)

Strefa buforowa:

Parki krajobrazowe: Szczebrzeszyński, Krasnobrodzki, Południoworoztoczański i PK Puszczy Solskiej

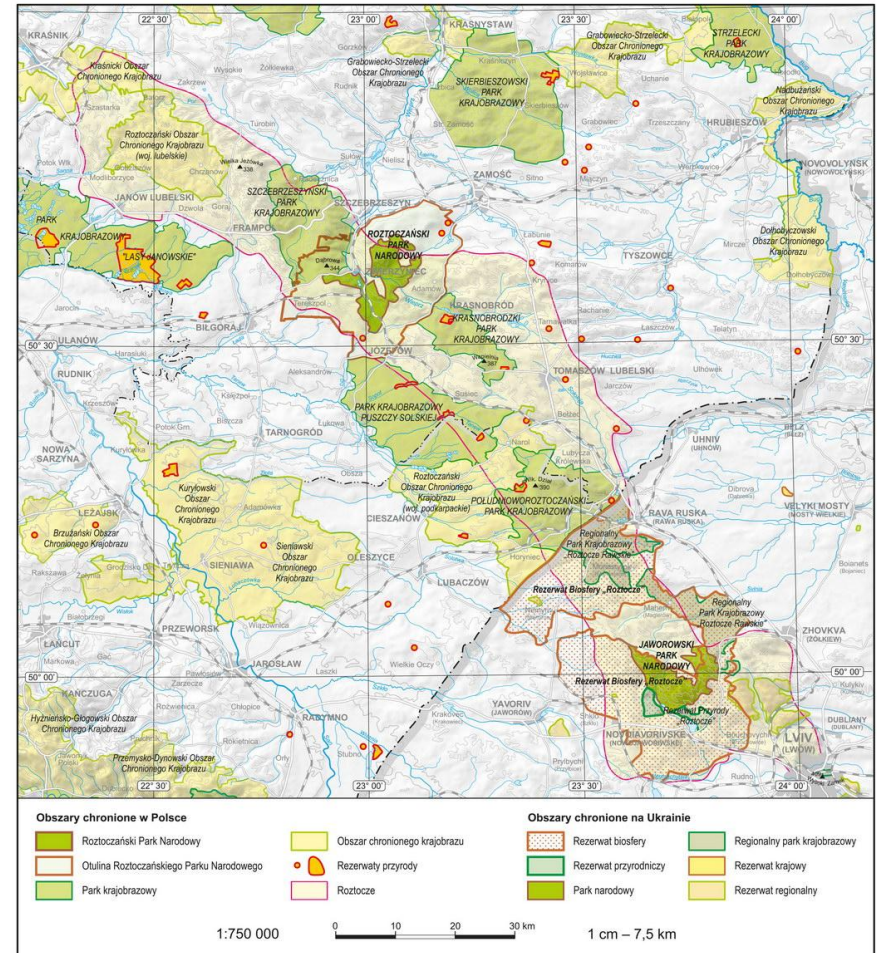
2 rezerwaty (Zarośle i Sołokija)
fragment otuliny RPN

Strefa przejściowa:

Obszary Natura 2000,

9 rezerwatów przyrody ,

2 obszary chronionego krajobrazu



Transgraniczny Rezerwat Biosfery „Roztocze”

Formy ochrony przyrody - Ukraina

Strefa rdzenna:

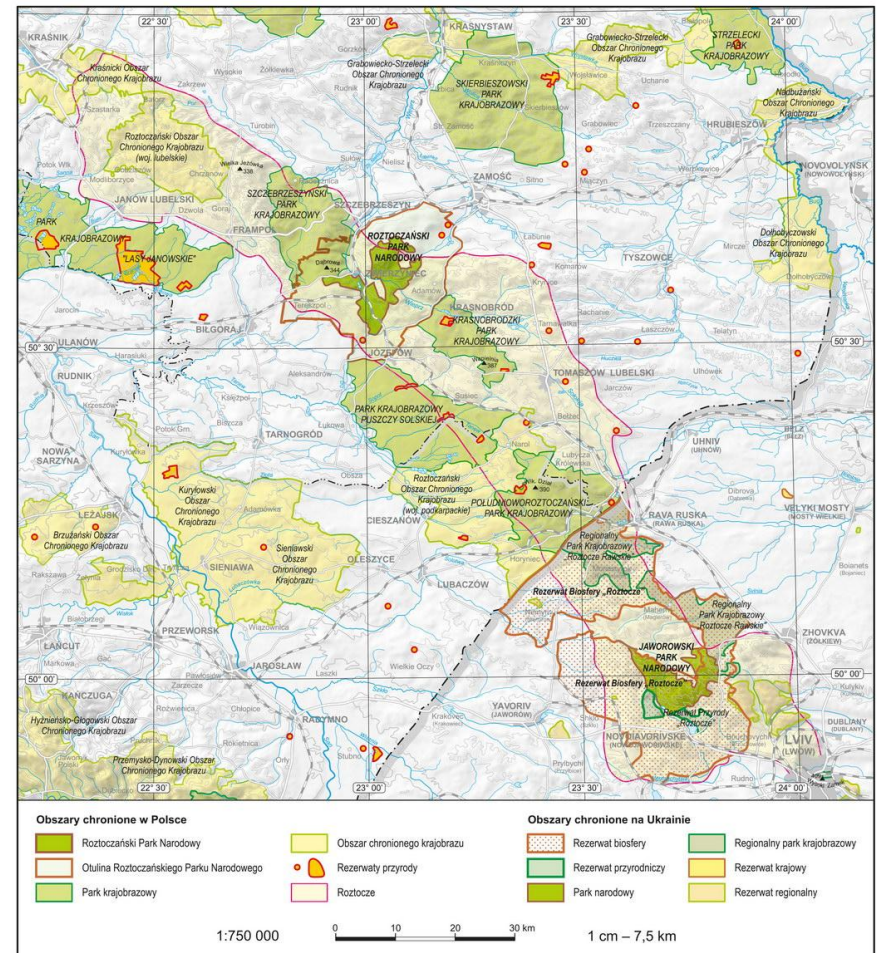
Przyrodniczy Zapowiednik Roztocze, Jaworowski Przyrodniczy Park Narodowy, Uroczysko „Niemirowskie” oraz wybrane obszary Regionalnego Parku Krajobrazowego „Roztocze Rawskie”.

Strefa buforowa:

Otulina Przyrodniczego Zapowiednika Roztocze, teren rekreacyjny JPPN oraz Park Krajobrazowy Roztocze Rawskie.

Strefa przejściowa:

miasta (Iwano-Frankowe), miasteczka np. Niemirów i wsie takie jak Krechów, Stradcz, Potylicz, charakteryzujące się wysokimi walorami kulturowymi i przyrodniczymi oraz liczne uroczyska leśne.





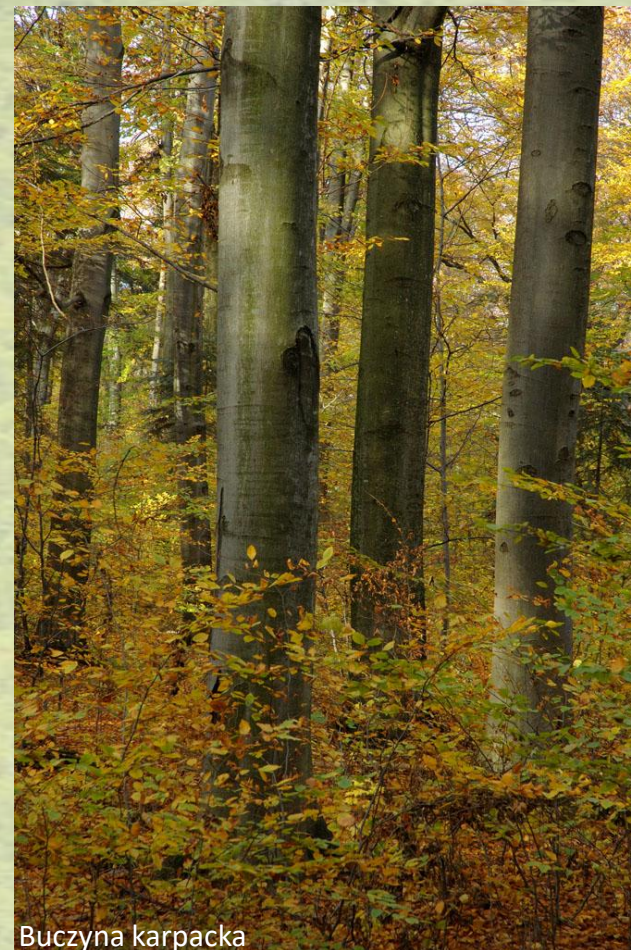
Transgraniczny Rezerwat Biosfery „Roztocze”

Dziedzictwo przyrodnicze

Region jest ważną granicą przyrodniczą. Przebiega tędy północno-wschodnia granica zasięgu takich gatunków drzew jak: buk, jodła, świerk, jawor. Głównym jego bogactwem są zróżnicowane lasy, wśród których na szczególną uwagę zasługuje buczyna karpacka i bór jodłowy.



Łęg nad Świerszczem



Buczyna karpacka



Transgraniczny Rezerwat Biosfery „Roztocze”

Dziedzictwo przyrodnicze

O wielkiej różnorodności biologicznej świadczy fakt, że tylko w polskiej części Rezerwatu stwierdzono występowanie ponad 1350 gat. roślin naczyniowych. Spośród nich 38 gat. objętych jest ochroną ścisłą a 43 częściową.



Żywiec gruczołowaty



Obuwik pospolity

Transgraniczny Rezerwat Biosfery „Roztocze”

Dziedzictwo przyrodnicze

Niezwykle bogaty świat zwierząt Rezerwatu reprezentowany jest przez około 6000 gat. bezkręgowców oraz ponad 400 gatunków kręgowców, ponad 350 gatunków objętych jest ochroną ścisłą i częściową. Aż 35 gatunków ssaków, 224 gatunki ptaków, 3 gatunki gadów i 8 gatunków płazów objętych jest międzynarodowymi konwencjami.



Wilk szary



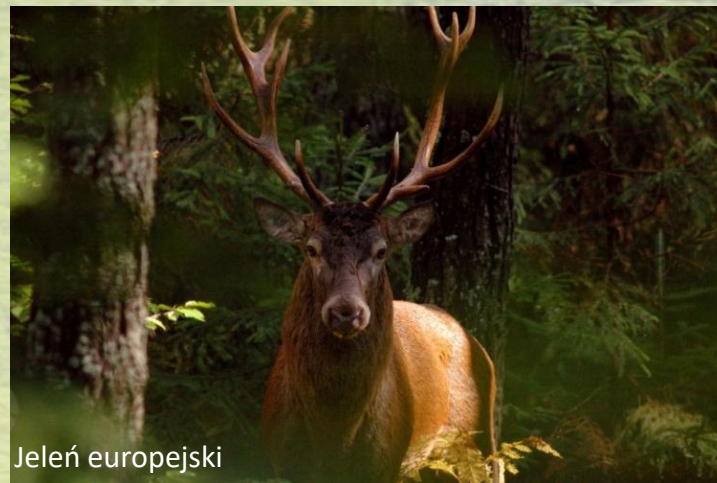
Ryś



Transgraniczny Rezerwat Biosfery „Roztocze”



Zgniotek cynobrowy



Jeleń europejski

ń europejski



Rzekotka wschodnia



Traszka grzebieniasta



Transgraniczny Rezerwat Biosfery „Roztocze”

Dziedzictwo przyrodnicze

Koniki polskie pojawiły się w RPN 16 lipca 1982 roku. Wtedy to powstała hodowla rezerwatowa koników polskich, gdzie zwierzęta mają do dyspozycji: las, łąki, dolinę rzeki Świerszcz oraz trawiaste groble stawów Echo. Od 1996 roku RPN prowadzi również hodowlę stajenną mieszczącą się w dawnych zabudowaniach dawnego folwarku Florianka Ordynacji Zamojskiej





Transgraniczny Rezerwat Biosfery „Roztocze”

Dziedzictwo kulturowe

Roztocze to miejsce o niepowtarzalnych krajobrazach. Rozległe, różnorodne kompleksy leśne i malownicze wstęgi pól są jego nieodłącznym elementem. To także region pogranicza kulturowego, o czym zaświadcza utrwalone nazewnictwo najstarszych miejscowości oraz obiektów fizjograficznych, zachowane pozostałości grodzisk obronnych jak też zachodni zasięg cerkwi prawosławnej i grekokatolickiej. Roztocze, przecięte granicą Unii Europejskiej, położone na granicy państw, regionów i kultur to region dla którego trudno znaleźć analogię. Region niepowtarzalny.





Transgraniczny Rezerwat Biosfery „Roztocze”

Dziedzictwo kulturowe

Roztocze jako region geograficzny, to pogranicze etniczne zasiedlane przez Polaków z zachodu, przez Rusinów od wschodu, mieli tu swoje miejsce także Żydzi, Ormianie, Niemcy, Węgrzy, Włosi, Anglicy, którzy osiedlali się tu za czasów Ordynacji Zamojskiej. To region trzech wielkich rodów magnackich: Zamojskich, Żółkiewskich i Sobieskich, będących fundatorami wielu obiektów świeckich i sakralnych.

Roztocze to pogranicze kultur, gdzie zachowały się do dziś liczne kościoły - w stylu renesansu lubelskiego w Szczepieszynie i Turobinie, cerkwie - szczególnie urokliwe te na Roztoczu Wschodnim w Hrebennem, Radrużu, Siedliskach i Roztoczu Południowym w Potyliczu, Krechowie i Żółkwi. Budynki dawnych synagog w Szczepieszynie i Józefowie po stronie polskiej, czy też w Żółkwi na Ukrainie. O panującej tu przez wieki mozaice narodowościowej przypominają liczne cmentarze.



**TRANSGRANICZNY REZERWAT
BIOSFERY „ROZTOCZE”
PROJECTED TRANSBOUNDARY
BIOSPHERE RESERVE „ROZTOCZE”**


Dziedzictwo kulturowe

Cultural heritage

1:450 000 0 5 10 km 1 cm = 4500 m

-  Kościół rzymskokatolicki
Roman Catholic church
-  Rzymskokatolicki zespół klasztorny i kościół
Roman Catholic monastery and church
-  Cerkiew prawosławna
Orthodox church
-  Drewniana cerkiew greckokatolicka
Wooden Greek Catholic church
-  Muralowa cerkiew greckokatolicka
Brick Greek Catholic church
-  Greckokatolicki zespół i obiekt klasztorny
Greek Catholic monastery team and building
-  Kościół ormiański
Armenian Church
-  Synagoga
Synagogue
-  Kikud
Jewish cemetery
-  Cmentarz o wartości historycznej i artystycznej
Cemetery of historical and artistic value
-  Cmentarzysko i kurhan
Burial ground and barrow
-  Obiekty na liście UNESCO
Items on the list of UNESCO
-  Grodziska
Settlement
-  Zabytkowy układ urbanistyczny
The historic urban layout
-  Zespoły rezydencjonalny
Team residential

 Obszar Transgranicznego Rezerwatu Biosfery „Roztocze”
TBR „Roztocze” area

 Obszar Roztoczańskiego Parku Narodowego
Roztocze National Park area

 Roztocze
Roztocze area

 Granica państwowa
State boundary



Cerkiew w Radużu



Cerkiew w Potyliczu



Cerkiew w Żółkwi

Transgraniczny Rezerwat Biosfery „Roztocze”

Dziedzictwo kulturowe



Barokowy kościół „na wodzie” w Zwierzyńcu



Kościół pw. Zwiastowania Najświętszej Maryi Panny
w Tomaszowie Lubelskim



Transgraniczny Rezerwat Biosfery „Roztocze”

Dziedzictwo kulturowe



Cerkiew grekokatolicka w Bełżcu



Dawna synagoga w Józefowie

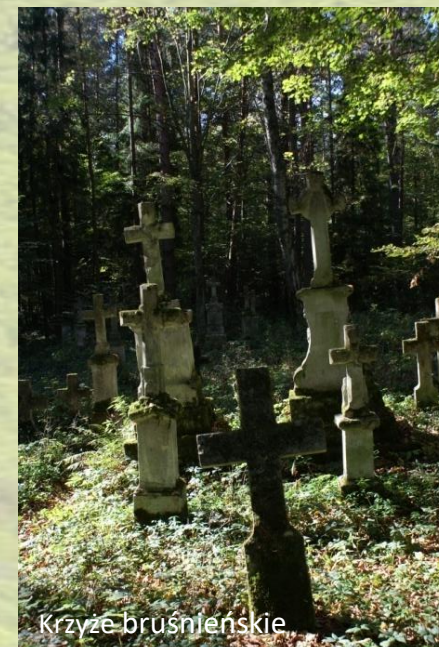


Cerkiew w Potyliczu



Transgraniczny Rezerwat Biosfery „Roztocze”

Dziedzictwo kulturowe





Roztoczański
Park Narodowy



Polskie
Parki
Narodowe

Roztoczański Park Narodowy

Autorzy prezentacji: T. Grabowski, A. Kotyła.

Autorzy fotografii: P. Chmielewski, T. Grabowski, K. Kałamucki, P. Kondraciuk, P. Marczakowski.

Autorzy map: Krąpiec M., Krąpiec P., Jankowski L., Margielewski W., Urban J., „Projektowany Geopark „Kamienny Las na Roztoczu” , Buraczyński J., Cebrykow P. Grabowski T., Grzechnik L., Kalamucka W., Kałamucki K., Krukowski M., Meksuła M., „Strefownie TRB Roztocze”, „Położenie na tle regionów fizycznogeograficznych wg Jana Buraczyńskiego”, „System obszarów chronionych w TRB Roztocze.